

Výpis zámečnických výrobků

POZNÁMKA

- ZÁMEČNICKÉ PRVKY SOUVISEJÍCÍ S OBVODOVÝMI PANELE BUDOU SOUČÁSTÍ DODÁVKY TĚCHTO PANELOŮ
- NA VEŠKERÉ ATYPICKÉ VÝROBKY MUSÍ BÝT ZPRACOVÁNA DÍLENSKÁ DOKUMENTACE, NEBO VYROBEN IDENTICKÝ VZOREK, KTERÝ BUDE ODSOUHLASEN ZÁSTUPCEM INVESTORA A GENERÁLNÍHO PROJEKTANTA
- PŘED VÝROBOU ZÁMEČNICKÝCH PRVKŮ, KTERÉ BUDOU ZABUDOVÁNY DO OTVORŮ A KONSTRUKCÍ, JE NUTNÉ PŘEMĚŘIT ROZMĚRY TĚCHTO OTVORŮ A KONSTRUKCÍ
- TAM, KDE JSOU V PROJEKTU POPSÁNY FINÁLNÍ NEBO PŘEVAŽUJÍCÍ ÚPRAVY PLOCHŮ (JAKO NAPŘ. EMAIL NEBO OMÍTKY), ROZUMÍ SE TÍM APLIKACE UCELENÝCH TECHNOLOGICKÝCH POSTUPŮ SPOJENÝCH S TĚMITO ÚPRAVAMI (TZN. NAPŘ. NAVÍC ZÁKLADNÍ NÁTĚR POD EMAIL NEBO NÁSLEDNÁ VÝMALBA), DOPORUČENÝCH PŘÍSLUŠNÝMI VÝROBCI KONKRÉTNÍCH MATERIÁLŮ NEBO VYPLÝVAJÍCÍCH Z ODBORNÝCH ZNALOSTÍ PRACOVNÍKŮ PROVÁDĚJÍCÍ FIRMY

| | | | | | | | | | | | | | | | | |
|---|----|----|----|----|----|----|----|----|----|---|-------------|-------------|-------------|-------------|-----|--------|
| A | 01 | 02 | 03 | 04 | 05 | 06 | 07 | 08 | 09 | M | <div></div> | <div></div> | <div></div> | <div></div> | Bpv | ±0,000 |
| | 10 | | | 20 | | | 30 | | | | 2,00 | | 4,00 m | 6,00 | | 441,25 |

| | | | |
|------------|-----------------|---------------|--|
| AUTORIZACE | ČKAIT - 1400348 | ING. JIŘÍ ŽÁK | |
|------------|-----------------|---------------|--|

AS PROJECT CZ s.r.o.

ARCHITEKTURA, PROJEKCE, ENGINEERING, DODAVATELSKÁ ČINNOST A PRODEJ
U PROSTŘEDNÍHO MLÝNA 128, 393 01 PELHŘIMOV, TEL.: 565 323 249, WWW.ATELIERAS.CZ



| | | | |
|-------------------|----------------|--------------------|---------------------|
| VEDOUcí ATELIERU | HIP | ZODPOV. PROJEKTANT | VYPRACOVAL |
| Ing. Vladimír Žák | Michal Tomášek | Michal Tomášek | Ing. Jindřich Hamza |

Zimní stadion Třeboň

| | | | |
|--------------------|---|-------------|-----------------------------|
| INVESTOR: | Město Třeboň, Palackého náměstí 46/II, 379 01 Třeboň | FORMÁT | A4 |
| MÍSTO STAVBY: | k.ú. Třeboň par.č. 1085/1 a 1085/5 | DATUM | 11/2017 |
| CHARAKTER STAVBY: | Novostavba | STUPEŇ DOK. | PD pro provádění stavby |
| ODDÍL DOKUMENTACE: | D. 01 dokumentace stavebního objektu SO 01 | Č. ZAKÁZKY | 903/16 |
| OBSAH: | Výpis zámečnických výrobků | Č. ARCHIVNÍ | 903/CZ |
| | | MĚŘÍTKO: | ČÍS. VÝKRESU: D.01.01.15 |



Zimní stadion Třeboň

Vypracoval

Zodpovědný projektant

Číslo výkresu

Číslo zakázky

Ing. Jindřich Hamza

Michal Tomášek

D.01.01.15.01

903/16

D. 01 dokumentace stavebního objektu SO 01

Zámečnické výrobky str. 02

Označení

Z01

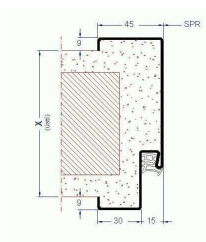
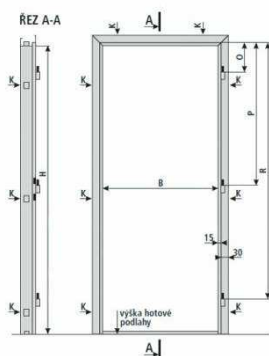
Název

zárubeň

Rozměry

x

mm



DO ZDIVA

DVEŘNÍ ZÁRUBEŇ OCELOVÁ PRO OSAZENÍ DO ZDIVA PRO JEDNOKŘÍDLÉ, OTOČNÉ DVEŘE S POLODRÁŽKOU

OCELOVÁ ZÁRUBEŇ VYROBENÁ Z ŽÁROVĚ POZINKOVANÉHO PLECHU SÍLY 1,5 MM (VYROBENÝ DLE EN 10143 / DIN EN 10142). ZÁRUBEŇ S POLODRÁŽKOU PRO TPE - TĚSNĚNÍ A TŘEMI ZÁVĚSOVÝMI KAPSAMI V 8100. OTVORY PRO STŘELKU A ZÁPADKU VYROBENY DLE ČSN 74 6501 S PŘIVÁŘENÝMI KRYTKAMI. NA ZÁRUBNI JE VYLISOVÁNA NIVELIZAČNÍ ZNAČKA (VE VÝŠCE 1.000 MM OD ČISTÉ PODLAHY). VČETNĚ GUMOVÝCH TĚSNĚNÍ A 3 KS ZÁVĚSŮ UPRAVENA ZÁKLADNÍ ANTIKOROZNÍ BARVOU. VRCHNÍ NÁTĚR DLE INTERIÉRU

ROZMĚR (Š x V x ÚSTÍ)

1NP

2NP

CELKEM KUSŮ

700 x 1970 x 100 mm

L

2

3

5

P

1

-

1

700 x 1970 x 150 mm

L

1

-

1

P

1

-

1

700 x 1970 x 200 mm

L

-

1

1

P

-

-

-

800 x 1970 x 100 mm

L

6

5

11

P

6

-

6

800 x 2100 x 100 mm

L

2

-

2

P

1

-

1

900 x 1970 x 100 mm

L

-

1

1

P

-

-

-

EW 15 DP3-C

900 x 1970 x 200 mm

L

-

-

-

P

2

-

2

EW 30 DP3-C

900 x 2100 x 100 mm

L

-

-

-

P

1

-

1

1000 x 2100 x 100 mm

L

1

-

1

P

1

-

1

EW 30 DP3-C

1000 x 2100 x 100 mm

L

4

-

4

P

6

-

6

800 x 1970 x 200 mm

L

1

-

1

P

-

-

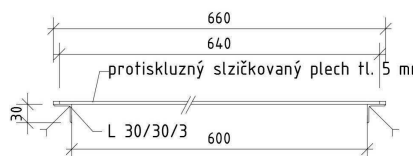
-

Poznámka

D. 01 dokumentace stavebního objektu SO 01

Zámečnické výrobky str. 03

| Označení | Název | Rozměry |
|----------|--|--------------|
| Z02 | Poklop - zakrytí revizní šachty v rolnárně | 660 x 960 mm |

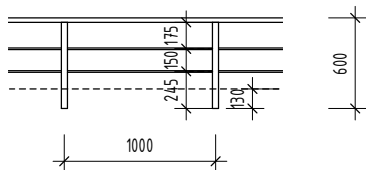
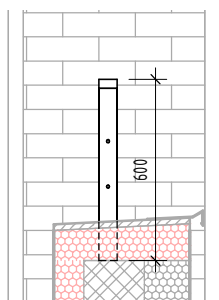


ZAKRYTÍ REVIZNÍ ŠACHTY PLECHOVÝM POKLOPEM, VČETNĚ NOSNÉ OCELOVÉ KONSTRUKCE (RÁMU PRO OSAZENÍ)

- VÝPLŇ PROTISKLUZNÝ SLŽÍKOVANÝ PLECH TL. 5 mm
- VELIKOST 660 x 960 mm
- DO RÁMŮ Z ÚHLENÍKŮ 30/30/3 mm + NAVAŘENÁ PÁSOVINA 10/5 mm S KOTVAMI Z PÁSOVINY 30/4 mm, DL. 150 mm (4x)
- POVRCHOVÁ ÚPRAVA: ŽÁROVÉ ZINKOVÁNÍ
- NA TENTO VÝROBEK NUTNO ZPRACOVAT DÍLENSKOU DOKUMENTACI

| 1 NP | 2 NP | celkem |
|------|------|--------|
| 1ks | - | 1ks |

| Označení | Název | Rozměry |
|----------|--|----------|
| Z03 | Venkovní ocelové zábradlí kotvené do atiky | 19280 mm |

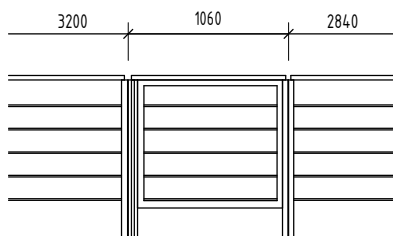
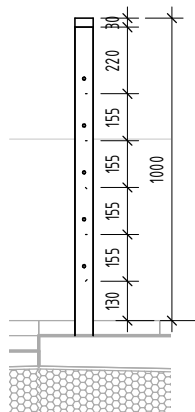


OCELOVÉ SVAŘOVANÉ ZABRADLÍ VÝŠKY 0,6 M

- VODOROVNA VYPLŇ Z POZINKOVANÝCH LANEK 6/7 (NOSNOST 150 KG)
- MADLO: JAKL 60x30x3 MM
- SLOUPKY: JAKL 60x40x5 MM PO MAX. 1 M
- KOTVENÍ SLOUPKU: HORNÍ, DO ZDĚNÉ ATIKY
- ČLENĚNÍ VIZ SCHEMA
- POVRCHOVÁ ÚPRAVA: ŽÁROVÉ ZINKOVÁNÍ
- NA TENTO VÝROBEK NUTNO ZPRACOVAT DÍLENSKOU DOKUMENTACI

| 1 NP | 2 NP | celkem |
|------|------|--------|
| - | 1ks | 1ks |

| Označení | Název | Rozměry |
|----------|-------------------------------------|---------|
| Z04 | Venkovní ocelové zábradlí s brankou | 7100 mm |



OCELOVÉ SVAŘOVANÉ ZABRADLÍ VÝŠKY 1,0 M

- VODOROVNA VYPLŇ Z POZINKOVANÝCH LANEK 6/7 (NOSNOST 150 KG)
- MADLO: JAKL 60x30x3 MM
- SLOUPKY: JAKL 60x40x5 MM PO MAX. 1 M
- KOTVENÍ SLOUPKU: HORNÍ, DO BETONOVÉ DLAŽBY
- ČLENĚNÍ VIZ SCHEMA
- SOUČÁSTI BUDE JEDNOKŘIDLA OCELOVA BRANKA PRAVA, S PRŮCHOZIM PROFILEM 1 M
- POVRCHOVÁ ÚPRAVA: ŽÁROVÉ ZINKOVÁNÍ
- NA TENTO VÝROBEK NUTNO ZPRACOVAT DÍLENSKOU DOKUMENTACI

| 1 NP | 2 NP | celkem |
|------|------|--------|
| - | 1ks | 1ks |



Zimní stadion Třeboň

Vypracoval

Zodpovědný projektant

Číslo výkresu

Číslo zakázky

Ing. Jindřich Hamza

Michal Tomášek

D.01.01.15.03

903/16

D. 01 dokumentace stavebního objektu SO 01

Zámečnické výrobky str. 04

Označení

Z05

Název

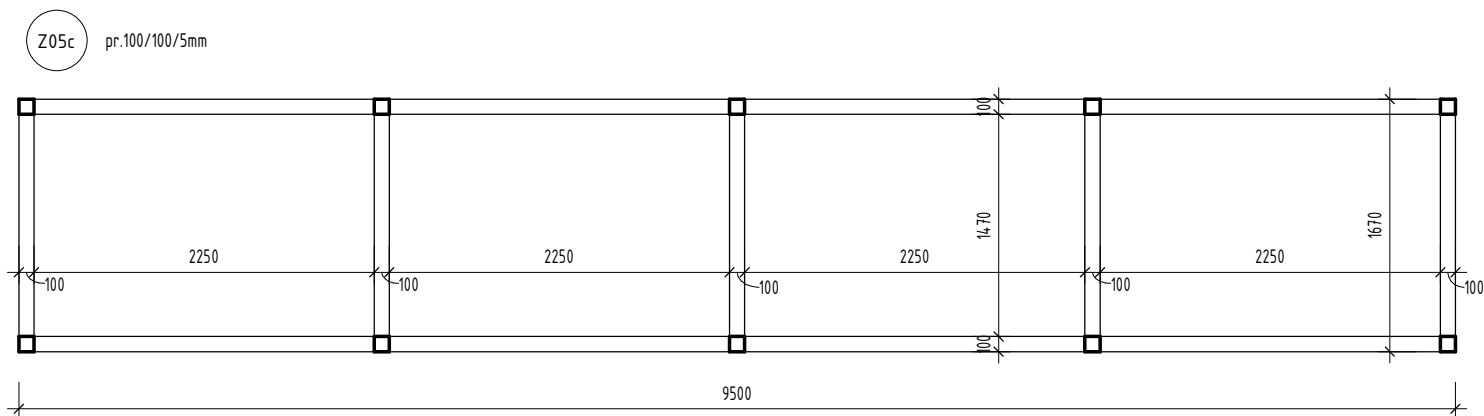
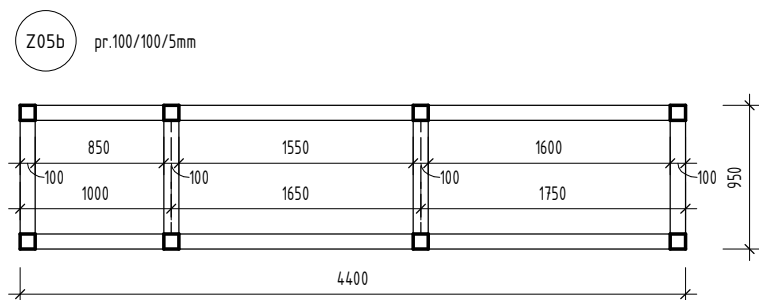
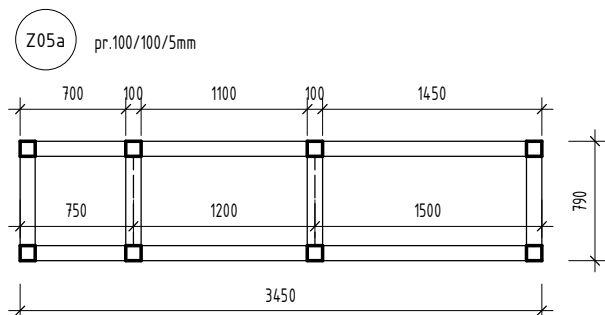
ocelový pozinkovaný rám pod VZT jednotky a suchý chladič

Rozměry

x

mm

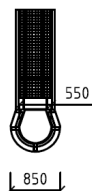
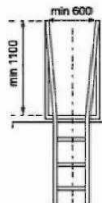
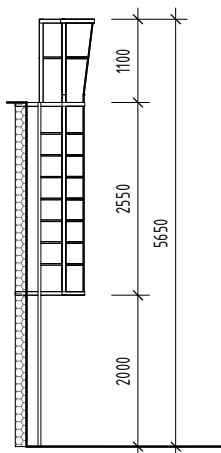
- Z UZAVŘENÝCH PROFILŮ 100/100/5 MM (VZT JEDNOTKY)
- V= 500 mm NAD STŘEŠNÍ PLÁŠŤ, XXX mm OD ŽB STROPNÍ KONSTRUKCE
- KOTVENÍ POMOCÍ CHEMICKÝCH KOTEV PR.16mm (2X NA 1 PATNÍ PLECH) PŘES PATNÍ PLECHY 300×300×8mm
- ULOŽENÍ NA PRYŽOVÉ PODLOŽKY 300×300×10mm
- ŠROUBOVÉ SPOJE
- ROZMĚRY RÁMŮ BUDOU UPŘESNĚNY PŘI SAMOTNÉ REALIZACI



Poznámka

D. 01 dokumentace stavebního objektu SO 01
Zámečnické výrobky str. 05

| Označení | Název | Rozměry |
|----------|-------------------------------------|---------|
| Z06 | provozní žebřík na střechu nad 1.NP | 5650 mm |



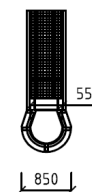
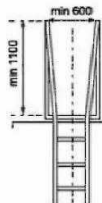
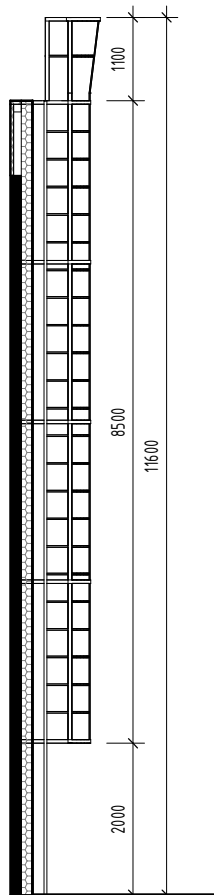
OCELOVÝ PROVOZNÍ ŽEBŘÍK PŘÍČLOVÝ, SVISLÝ

- ŠÍŘKA ŽEBŘÍKU: 400 mm
- VZDÁLENOST OS PŘÍČLÍ: 280 mm
- VZDÁLENOST PRVNÍ PŘÍČLE OD UT: 250 mm
- VZDÁLENOST MEZI ZATEPLENOU STĚNOU A ŽEBŘÍKEM min. 150 mm
- POČÁTEK OCHRANNÉHO KOŠE max. 2 m NAD NÁSTUPNÍ ÚROVNÍ
- DÉLKA ŽEBŘÍKU: 4550 + 1100 mm NAD ATIKU
- KOTVENÍ DO ZDIVA PŘES DILATAČNÍ PRYŽOVÉ PODLOŽKY- (PŘERUŠENÍ TEPELNÉHO MOSTU).
- V MÍSTĚ ČELNÍHO VÝSTUPU ZE ŽEBŘÍKU MUSÍ BÝT VOLNÝ PRŮCHOD ŠÍŘKY min. 600 mm
- OCHRANNÝ KOŠ S PRŮLEZNOU ŠÍŘKOU 700 MM, VZDÁLENOST STŘEDNÍHO SPOJOVACÍHO PRUTU OD OSY PŘÍČLÍ DLE SKLONU ŽEBŘÍKU 90°: 680 mm
- VČETNĚ VÝSTUPNÍ PLOŠINY PŘES ATIKU A OCHRANNÉHO ZÁBRADLÍ (PŘESAHA ZA VNĚJŠÍ HRANU ATIKY MIN. 1500 MM)
- POVRCHOVÁ ÚPRAVA: ŽÁROVÉ ZINKOVÁNÍ

CELKEM 5 650 mm

1 KS

| Označení | Název | Rozměry |
|----------|-----------------------------------|----------|
| Z07 | provozní žebřík na hlavní střechu | 11600 mm |



OCELOVÝ PROVOZNÍ ŽEBŘÍK PŘÍČLOVÝ, SVISLÝ

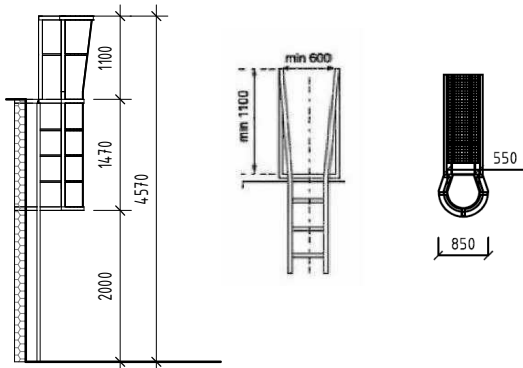
- ŠÍŘKA ŽEBŘÍKU: 400 mm
- VZDÁLENOST OS PŘÍČLÍ: 280 mm
- VZDÁLENOST PRVNÍ PŘÍČLE OD UT: 250 mm
- VZDÁLENOST MEZI ZATEPLENOU STĚNOU A ŽEBŘÍKEM min. 150 mm
- POČÁTEK OCHRANNÉHO KOŠE max. 2 m NAD NÁSTUPNÍ ÚROVNÍ
- DÉLKA ŽEBŘÍKU: 10500 + 1100 mm NAD ATIKU
- KOTVENÍ DO NOSNÉHO ŽEL. BET. SLOUPU PŘES DILATAČNÍ PRYŽOVÉ PODLOŽKY- (PŘERUŠENÍ TEPELNÉHO MOSTU).
- V MÍSTĚ ČELNÍHO VÝSTUPU ZE ŽEBŘÍKU MUSÍ BÝT VOLNÝ PRŮCHOD ŠÍŘKY min. 600 mm
- OCHRANNÝ KOŠ S PRŮLEZNOU ŠÍŘKOU 700 MM, VZDÁLENOST STŘEDNÍHO SPOJOVACÍHO PRUTU OD OSY PŘÍČLÍ DLE SKLONU ŽEBŘÍKU 90°: 680 mm
- VČETNĚ VÝSTUPNÍ PLOŠINY PŘES ATIKU A OCHRANNÉHO ZÁBRADLÍ (PŘESAHA ZA VNĚJŠÍ HRANU ATIKY MIN. 1500 MM)
- POVRCHOVÁ ÚPRAVA: ŽÁROVÉ ZINKOVÁNÍ

CELKEM 11 600 mm

1 KS

D. 01 dokumentace stavebního objektu SO 01
Zámečnické výrobky str. 06

| Označení | Název | Rozměry | |
|------------|-------------------------------------|---------|----|
| Z08 | provozní žebřík na střechu nad 2.NP | 4570 | mm |

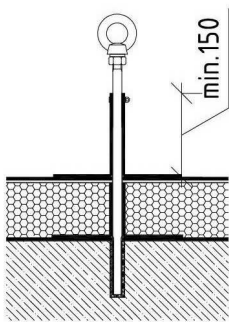


OCELOVÝ PROVOZNÍ ŽEBŘÍK PŘÍČLOVÝ, SVISLÝ

- ŠÍŘKA ŽEBŘÍKU: 400 mm
- VZDÁLENOST OS PŘÍČLÍ: 280 mm
- VZDÁLENOST PRVNÍ PŘÍČLE OD UT: 250 mm
- VZDÁLENOST MEZI ZATEPLENOU STĚNOU A ŽEBŘÍKEM min. 150 mm
- DÉLKA ŽEBŘÍKU: 3470 + 1100 mm NAD ATIKU
- KOTVENÍ DO ZDIVA PŘES DILATAČNÍ PRYŽOVÉ PODLOŽKY- (PŘERUŠENÍ TEPELNÉHO MOSTU).
- V MÍSTĚ ČELNÍHO VÝSTUPU ZE ŽEBŘÍKU MUSÍ BÝT VOLNÝ PRŮCHOD ŠÍŘKY min. 600 mm
- OCHRANNÝ KOŠ S PRŮLEZNOU ŠÍŘKOU 700 MM, VZDÁLENOST STŘEDNÍHO SPOJOVACÍHO PRUTU OD OSY PŘÍČLÍ DLE SKLONU ŽEBŘÍKU 90°: 680 mm
- VČETNĚ VÝSTUPNÍ PLOŠINY PŘES ATIKU A OCHRANNÉHO ZÁBRADLÍ (PŘESAH ZA VNĚJŠÍ HRANU ATIKY MIN. 1500 MM)
- POVRCHOVÁ ÚPRAVA: ŽÁROVÉ ZINKOVÁNÍ

CELKEM 4 570 mm 1 KS

| Označení | Název | Rozměry | |
|------------|-----------------|---------|----|
| Z09 | záchytný systém | x | mm |



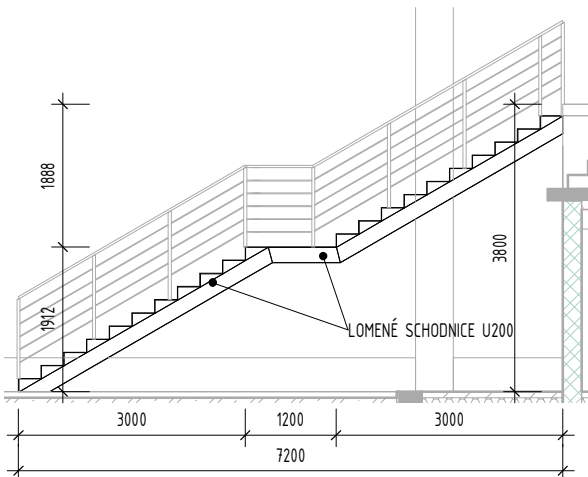
BEZPEČNOSTNÍ NEREZOVÝ LANOVÝ ZÁCHYTNÝ SYSTÉM

- KOTVÍCÍ BODY BUDOU KOTVENY DO ŽB NOSNÉ STROPNÍ KONSTRUKCE NAD 1NP, 2NP A K NOSNÉ KONSTRUKCI HLAVNÍ STŘEŠE BUDOVY
- KOTVENÍ POMOČÍ CHEMICKÉ KOTVY
- OCELOVÉ KOTVY DÉLKY max. 1000mm S PŘERUŠENÍM TEPELNÉHO MOSTU
- ZÁCHYTNÝ SYSTÉM BUDE DODÁN VČETNĚ VEŠKERÉHO PŘÍSLUŠENSTVÍ
- KOTVENÍ PRVKY BUDOU OPATŘENY HYDROIZOLAČNÍMI PVC MANŽETAMI
- TENTO VÝROBEK A JEHO OSAZENÍ MUSÍ BÝT CERTIFIKOVÁNO
- VÝŠKA KOTVICÍCH BODŮ NA UROVNI EXTERIEROVÉ VRSTVY STŘEŠNÍ KONSTRUKCE 200 MM

1 kpl střecha nad technickým zázemím 1.NP
 1 kpl střecha nad šatnami 1.NP
 1 kpl střecha nad 2.NP
 1 kpl střecha hl. budova

CELKEM 4 kpl

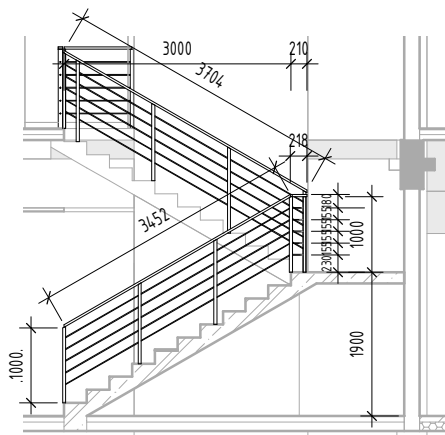
| Označení | Název | Rozměry | |
|------------|--|------------------|----|
| Z10 | vnitřní ocelové schodiště přímé s mezipodestou | 22 x 172,7 x 300 | mm |



- VYNESENÍ SCHODNIC
- ŠÍŘKA RAMENE: 1200 MM
- PŮDORYSNA DELKA RAMENE: 2x3000 MM
- DELKA MEZIPODESTY: 1200 MM
- KONSTRUKČNÍ VÝŠKA: 3800 MM
- ROZMĚRY SCHODIŠTĚ: 22 x 172,7 x 300 mm
- 2 KS LOMENA SCHODNICE U200 DELKY 7,95 M
- 4 x SLOUP JACKL PODEPŘENÍ PODESTY - KOTVENÍ K PODLAŽE
- STUPNĚ Z PROTISKLUZNEHO PLECHU TL. 5 MM, TYP SLZA
- OCELOVÉ SCHODNICE KOTVENÉ V UROVNI ZAKLADŮ A V UROVNI STROPNÍ DESKY NAD 1NP
- ATYPICKÝ VÝROBEK
- PŘESNÝ POPIS SCHODIŠTĚ JE POPSANÝ VE STAVEBNĚ KONSTRUKČNÍ ČÁSTI TETO PD

| 1 NP | 2 NP | celkem |
|------|------|--------|
| 2ks | - | 2ks |

| Označení | Název | Rozměry |
|----------|--|--|
| Z11 | zábradlí na hlavním vnitřním schodišti | 1025+3210*2+200+895+1530+4580= 14 650 mm |



VNITŘNÍ ZÁBRADLÍ NA HLAVNÍM SCHODIŠTI - 1.NP-2.NP OCELOVÉ SVAŘOVANÉ ZÁBRADLÍ VÝŠKY 1,0 M

LEMOVÁNÍM SCHODIŠTĚVÉHO PROSTORU

- VODOROVNÁ VÝPLŇ Z POZINKOVANÝCH LANEK 6/7 (NOSNOST 150 KG)

- MADLO: JAKL 60x30x3 MM

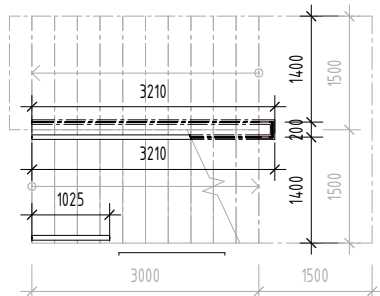
- SLOUPKY: JAKL 60x40x5 MM PO MAX. 1 M-KOTVENÍ HORNÍ DO KONSTRUKCE SCHODIŠTĚ

-ČLENĚNÍ VIZ SCHÉMA

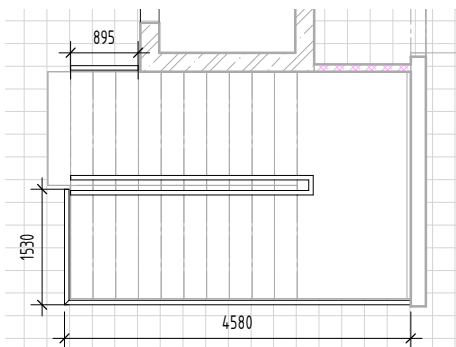
-POVRCHOV. ÚPRAVA: NATĚR BARVA TMAVA OCELOVA ŠEDÁ

-MADLO MATNĚ NEREZOVĚ KARTÁČOVANĚ

CELKEM 14 650 mm půdorysné délky



ZÁBRADLÍ NA ÚROVNI 1NP



ZÁBRADLÍ NA ÚROVNI 2NP

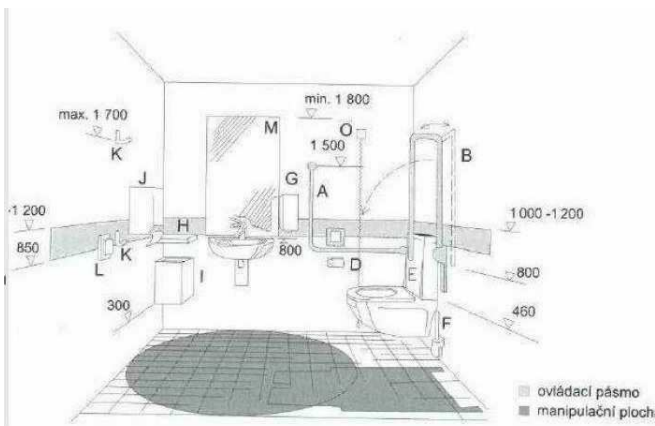
| Označení | Název | Rozměry |
|----------|--|---------|
| Z12 | ocelové výměny pro fasádní výplně otvorů na úrovni 1NP | x |

- Z TRUBEK 100/100/5 mm
- VČETNĚ KOTEVNÍCH PLECHŮ tl. 5 mm
- KOTVENÍ POMOCÍ CHEMICKÝCH KOTEV DO ŽB. PREFAB. SLOUPŮ
- SLOUPKY PŘIVAŘIT K NADPRAŽNÍM A PARAPETNÍM PRVKŮM A PATY SLOUPKŮ KOTVIT POMOCÍ CHEMICKÝCH KOTEV DO ŽB. PREFAB. PRAHŮ
- POVRCHOVÁ ÚPRAVA: 2 x ZÁKLADNÍ ANTIKOROZNÍ NATĚR
- OSA 2: PARAPET - 5,5 + 3,96 = 9,46 bm
NADPRAŽÍ - 2,7 + 5,5 + 5,5 + 1,1 = 14,8 bm
SLOUPKY - 2,55 + 2,55 + 0,9 = 6 bm
CELKEM kg: 30,26 x 15,03 kg/m = 455 x 1,1 = 500,5 kg
- OSA 12: NADPRAŽÍ - 5,5 bm
SLOUPKY - 3,3 + 3,3 = 6,6 bm
CELKEM kg: 12,1 x 15,03 kg/m = 182 x 1,1 = 200,2 kg

D. 01 dokumentace stavebního objektu SO 01

Zámečnické výrobky str. 08

| Označení | Název | Rozměry |
|----------|-------------|---------|
| Z13 | wc imobilní | x |

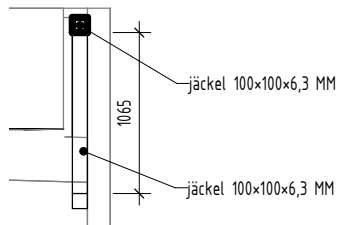


- VYBAVENÍ WC IMOBILNÍ DLE PLATNÉ VYHLÁŠKY Č. 398/2009 SB.
- 1xSIGNALIZAČNÍ NOUZOVÝ SYSTÉM VOLANÍ
- 1xNÁSTĚNNÉ MADLO
- 1xSKLOPNÉ MADLO
- 1xDRŽÁK NA TOALETNÍ PAPÍR
- 1xZÁCHODOVÝ KARTÁČ NÁSTĚNNÝ
- 1xZÁSObNÍK NA TEKUTÉ MÝDLO
- 1xPOLICE
- 1xODPADKOVÝ KOŠ
- 1xZÁSObNÍK NA PAPIROVE RUČNÍKY
- 1xHÁČEK NA ODĚV

CELKEM

2 kpl

| Označení | Název | Rozměry |
|----------|--------------------------------------|---------|
| Z14 | nosná konstrukce atiky hlavní budovy | x |



- SLOUPKY OSAZENÉ V PODÉLNÉM SMĚRU NA OCELOVÉ NOSNÍKY, V PŘÍČNÉM SMĚRU POMOCÍ OCELOVÝCH PLATÍ NA ŽEL. BET. STŘEŠNÍ ZTUŽIDLA, SLOUPKY JAKL 100x100x6,3 MM VZDÁLENOSTI CCA 2-2,2 M, V PODÉLNÉM SMĚRU BUDOVY VÝŠKA SLOUPKŮ CCA 1065 MM, SLOUPKY NA ŽEL. BET. ZTUŽIDLECH VÝŠKY CCA 512 - 934 MM
- HORNÍ NOSNÝ OCELOVÝ PRVEK: JAKL 100x100x6,3 MM PO OBVODU CELÉ HLAVNÍ STŘECHY BUDOVY

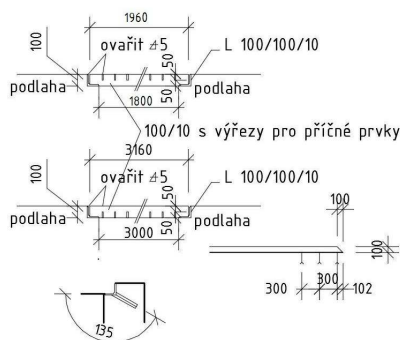
VODOROVNÉ PRVKY DÉLKY: $65+65+36,6+36,6 = 203,2 \text{ m}$

SLOUPKY DÉLKA: $1,065 \times 2 \times 62 + (0,934 + 0,512) / 2 \times 17 \times 2 = 132,06 + 24,582 = 156,7 \text{ m}$

CELKEM

359,9 bm

| Označení | Název | Rozměry |
|----------|---|-----------|
| Z15 | Rošt sněžné jámy, včetně rámu pro osazení, nepojízdný | 1960x3160 |



ROŠT:

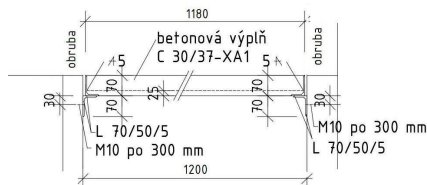
- ROZTEČ: 200x200 mm
- RÁM Z L PROFILU 100x100x10 mm
- VÝPLŇ PLOCHOU OCELI 100x10 mm A 100x10 mm S PŘÍČNÝMI PŘÍŘEZY PRO VZÁJEMNÉ PROPOJENÍ
- VŠECHNY SPOJE OVAŘIT KOUTOVÝM SVAREM
- RÁM:
- OSAZOVAČÍ RÁM Z L PROFILŮ 100x100x10 mm
- KOTVENÍ POMOCÍ PLOCHÉ OCELI 50x5 MM A' 200 mm
- VŠECHNY SPOJE OVAŘIT KOUTOVÝM SVAREM
- OSADIT PŘI BETONÁŽI MONOLITICKÝCH KONSTRUKCÍ SNĚŽNÉ JÁMY
- V DELŠÍM ROZMĚRU ROŠTU (3 M) MOŽNO ROZDĚLIT NA DVA PRVKY
- POVRCHOVÁ UPRAVA: ŽÁROVE ZINKOVÁNÍ
- NA TENTO VYROBEK NUTNO ZPRACOVAT DÍLENSKOU DOKUMENTACI

CELKEM

1 ks

D. 01 dokumentace stavebního objektu SO 01
Zámečnické výrobky str. 09

| Označení | Název | Rozměry |
|------------|---|----------------|
| Z16 | Poklop - zakrytí šachty s uzavíracími ventily | 1180 x 1980 mm |

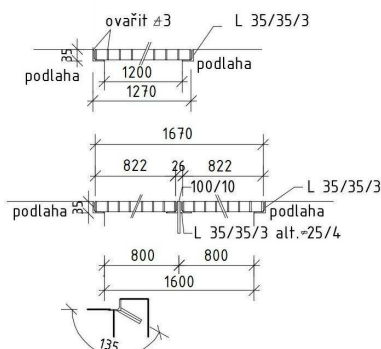


OCELOVÝ SVAŘOVANÝ POKLOP NA ŠACHTU SVĚTLÝCH ROZMĚRŮ 1200 x 2000 mm

- BETONOVÝ POKOP ROZMĚRU 4 x 495/1180 mm
- RÁM Z ÚHELNÍKŮ 70/50/5 mm NA DÉLKU 2000 mm KOTVEN DO BETONOVÉ OBRUBY POMOCÍ CHEMICKÝCH KOTEV M10 PO 300 mm, NA DÉLKU 1200 mm KOTVEN POMOCÍ PÁSOVÝCH KOTEV DLOUHÝCH 150 mm (30/4mm) - 6 KUSŮ - DO BETONU PODLAHY
- RÁM POKLOPU Z ÚHELNÍKŮ 70/50/5 mm S VÝPLNÍ BETONEM + OCELOVÁ SVAŘOVANÁ SÍŤ 6/100 x 6/100 S POVRCHOVOU ÚPRAVOU EPOXIDOVÝ NÁTĚR
- DO VÝPLNĚ RÁMU ZABETONOVAT SKLOPNÉ UCHYTÝ PRO SNADNOU MANIPULACI
- POVRCHOVÁ ÚPRAVA: ŽÁROVÉ ZINKOVÁNÍ
- NA TENTO VÝROBEK NUTNO ZPRACOVAT DÍLENSKOU DOKUMENTACI

| 1 NP | 2 NP | celkem |
|------|------|--------|
| 1ks | - | 1ks |

| Označení | Název | Rozměry |
|------------|---|----------------|
| Z17 | Poklop - zakrytí šachty ve strojovně chlazení | 1270 x 1670 mm |

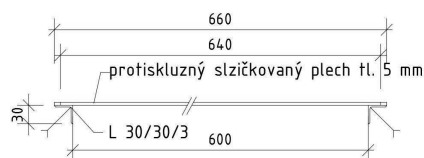


ZAKRYTÍ ŠACHTY SVĚTLÉHO ROZMĚRU 1200 x 1600 mm OCELOVÝM POZINKOVANÝM POROROŠTEM

- POROROŠT S OKY 30/30/3 mm VČETNĚ POMOČNÉ OCELOVÉ NOSNÉ KONSTRUKCE (PODEPŘENÍ POROROŠTU)
- VELIKOST 1670 x 1270 mm, PODEPŘENÉ V POLOVINĚ DÉLKY PÁSOVINOU 100/10 A NAVAŘENÝMI ÚHELNÍKY 35/35/3
- DO RÁMŮ Z ÚHELNÍKŮ 35/35/3 mm S KOTVAMI Z PÁSOVINY 30/4 mm, DL. 150 mm (11x)
- POVRCHOVÁ ÚPRAVA: ŽÁROVÉ ZINKOVÁNÍ
- NA TENTO VÝROBEK NUTNO ZPRACOVAT DÍLENSKOU DOKUMENTACI

| 1 NP | 2 NP | celkem |
|------|------|--------|
| 1ks | - | 1ks |

| Označení | Název | Rozměry |
|------------|---|--------------|
| Z18 | Poklop - zakrytí revizní šachty přepadové jámy v rolnárně | 660 x 960 mm |



ZAKRYTÍ REVIZNÍ ŠACHTY PLECHOVÝM POKLOPEM, VČETNĚ NOSNÉ OCELOVÉ KONSTRUKCE (RÁMU PRO OSAZENÍ)

- VÝPLŇ PROTISKLUZNÝ SLZIČKOVANÝ PLECH TL. 5 mm
- VELIKOST 660 x 960 mm
- DO RÁMŮ Z ÚHELNÍKŮ 30/30/3 mm + NAVAŘENÁ PÁSOVINA 10/5 mm S KOTVAMI Z PÁSOVINY 30/4 mm, DL. 150 mm (4x)
- POVRCHOVÁ ÚPRAVA: ŽÁROVÉ ZINKOVÁNÍ
- NA TENTO VÝROBEK NUTNO ZPRACOVAT DÍLENSKOU DOKUMENTACI

| 1 NP | 2 NP | celkem |
|------|------|--------|
| 1ks | - | 1ks |



Zimní stadion Třeboň

Vypracoval

Zodpovědný projektant

Číslo výkresu

Číslo zakázky

Ing. Jindřich Hamza

Michal Tomášek

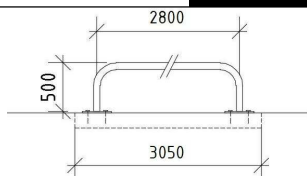
D.01.01.15.11

903/16

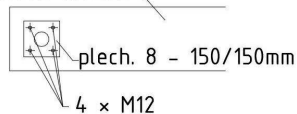
D. 01 dokumentace stavebního objektu SO 01

Zámečnické výrobky str. 10

| Označení | Název | Rozměry |
|----------|---------------|-------------|
| Z19 | Zarážka rolby | dl. 2800 mm |



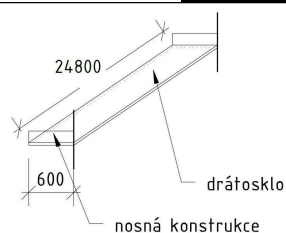
betonová obruba



OCELOVÁ POZINKOVANÁ TRUBKA 70/5 mm
KOTVENÍ POMOCÍ OCELOVÝCH PLATLÍ TL. 8 MM 150/150 MM DO BETONOVÉ
OBRUBY NA CHEMICKÉ KOTVY 4 x M12

| 1 NP | 2 NP | celkem |
|------|------|--------|
| 1ks | - | 1ks |

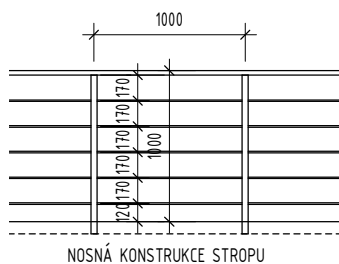
| Označení | Název | Rozměry |
|----------|--|--------------|
| Z20 | markýza + kotvení zábradlí na tribuně a kotvení zábradlí horní | 600 x 24 800 |



| 1 NP | 2 NP | celkem |
|------|------|--------|
| 1ks | - | 1ks |

OCELOVÁ MARKÝZA ŠÍŘKY 600 mm, DÉLKY 24,8 m
- NOSNÁ KONSTRUKCE Z OCELOVÝCH PROFILŮ
- KRYTINA - DRÁTOSKLO
- KOTVENÍ K NOSNÉ KONSTRUKCI TRIBUN POMOCÍ OCELOVÝCH NOSNÍKŮ, PROBÍHAJÍCÍCH POD SPODNÍ HRANOU TRIBUN
- ATYPICKÝ VÝROBEK
- POVRCH: NATĚR V RAL 7016

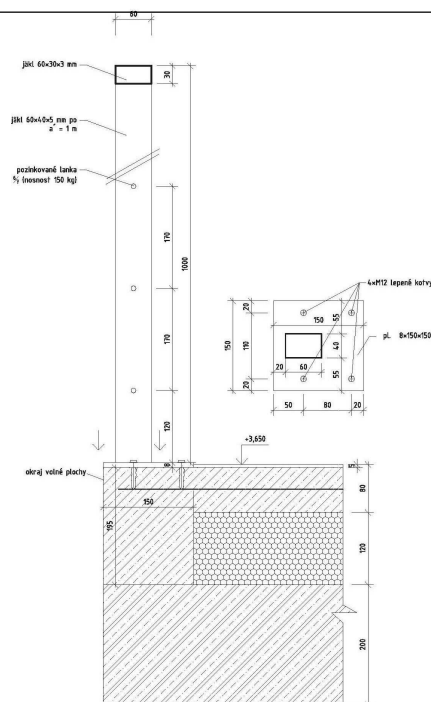
| Označení | Název | Rozměry |
|----------|---|---------|
| Z21 | vnitřní ocelové zábradlí na ochozu hlediště - kotvení horní | 13 200 |



NOSNÁ KONSTRUKCE STROPU

OCELOVÉ SVAŘOVANÉ ZÁBRADLÍ VÝŠKY 1,0 M
- VODOROVNÁ VÝPLŇ Z POZINKOVANÝCH LANEK 6/7 (NOSNOST 150 KG)
- MADLO: JAKL 60x30x3 MM
- SLOUPKY: JAKL 60x40x5 MM PO MAX. 1 M
- KOTVENÍ SLOUPKU: HORNÍ, DO STROPNÍ KONSTRUKCE
- ČLENĚNÍ VIZ SCHEMA
- POVRCHOVÁ ÚPRAVA: ŽÁROVÉ ZINKOVÁNÍ
- NA TENTO VÝROBEK NUTNO ZPRACOVAT DÍLENSKOU DOKUMENTACI

| 1 NP | 2 NP | celkem |
|------|------|--------|
| - | 2ks | 2ks |

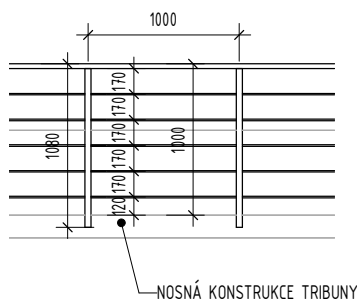


DETAIL KOTVENÍ ZÁBRADLÍ

Poznámka

Zámečnické výrobky str. 11

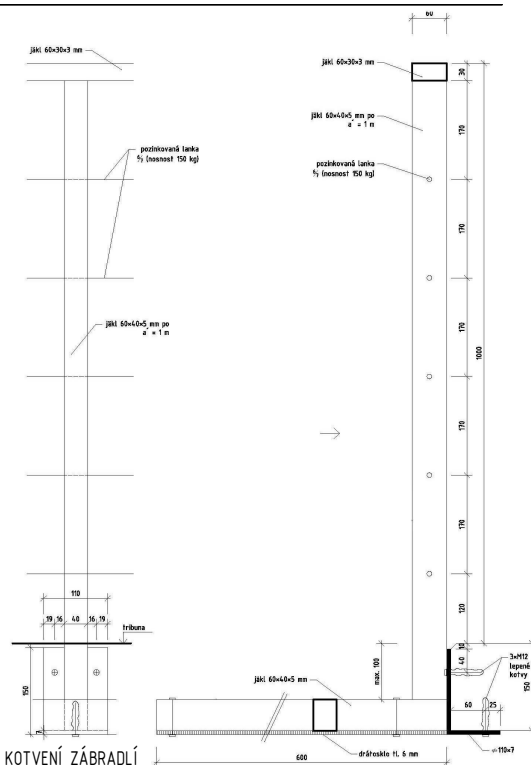
| | | |
|----------|---------|---|
| Označení | Název | vnitřní ocelové zábradlí na tribuně - kotvení boční |
| | Rozměry | 40 000 mm |



OCELOVÉ SVAŘOVANÉ ZÁBRADLÍ VÝŠKY 1,0 M

- VODODROVNÁ VÝPLŇ Z POZINKOVANÝCH LANEK 6/7 (NOSNOST 150 KG)
- MADLO: JAKL 60x30x3 MM
- SLOUPKY: JAKL 60x40x5 MM PO MAX. 1 M
- KOTVENÍ SLOUPKU: HORNÍ, DO STROPNÍ KONSTRUKCE
- ČLENĚNÍ VIZ SCHEMA
- POVRCHOVÁ ÚPRAVA: ŽÁROVÉ ZINKOVÁNÍ
- NA TENTO VÝROBEK NUTNO ZPRACOVAT DÍLENSKOU DOKUMENTACI

| 1 NP | 2 NP | celkem |
|------|------|--------|
| - | 1ks | 1ks |

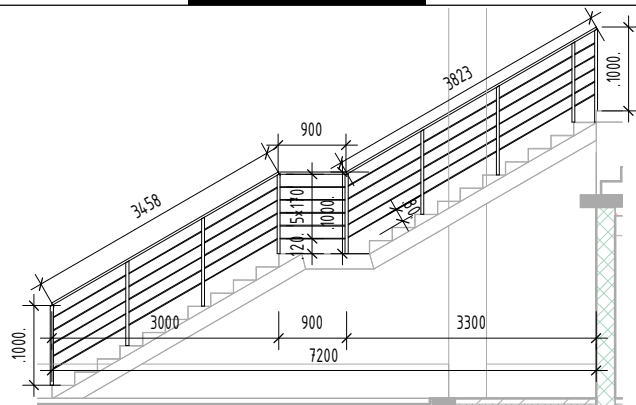


| | | | |
|----------|---------|---|----|
| Označení | Název | vnitřní ocelové zábradlí za sedačkami - kotvení horní | |
| | Rozměry | 16 600 | mm |

| 1 NP | 2 NP | celkem |
|------|------|--------|
| - | 2ks | 2ks |

OCELOVÉ SVAŘOVANÉ ZÁBRADLÍ VÝŠKY 1,0 M
VODOROVNÁ VÝPLŇ Z POZINKOVANÝCH LANEK 6/7 (NOSNOST 150 KG)
- MADLO: JAKL 60x30x3 MM
- SLOUPKY: JAKL 60x40x5 MM PO MAX. 1 M
- KOTVENÍ SLOUPKU: HORNÍ, DO STROPNÍ KONSTRUKCE
- ČLENĚNÍ VIZ SCHEMA VNITŘNÍ OCELOVÉ ZÁBRADLÍ NA OCHOZU HLEDIŠTĚ
- POVRCHOVÁ ÚPRAVA: ŽÁROVÉ ZINKOVÁNÍ
- NA TENTO VÝROBEK NUTNO ZPRACOVAT DÍLENSKOU DOKUMENTACI

| | | | |
|----------|---------|---------------------------------------|----|
| Označení | Název | vnitřní ocelové zábradlí na schodišti | |
| | Rozměry | 3450 + 900 + 3850= 8200 | mm |



OCELOVÉ SVAŘOVANÉ ZÁBRADLÍ VÝŠKY 1,0 M
 VODOROVNÁ VÝPLŇ Z POZINKOVANÝCH LANEK 6/7 (NOSNOST 150 KG)
 - MADLO: JAKL 60x30x3 MM
 - SLOUPKY: JAKL 60x40x5 MM PO MAX. 1 M
 - KOTVENÍ SLOUPKU: BOČNÍ DO SCHODNIC OCELOVÉHO SCHODIŠTĚ
 - ČLENĚNÍ VIZ SCHEMA
 - POVRCHOVÁ ÚPRAVA: ŽÁROVÉ ZINKOVÁNÍ
 - NA TENTO VÝROBEK NUTNO ZPRACOVAT DÍLENSKOU DOKUMENTACI

| 1 NP | 2 NP | celkem |
|------|------|--------|
| - | 4ks | 4ks |

Poznámka



Zimní stadion Třeboň

Vypracoval

Zodpovědný projektant

Číslo výkresu

Číslo zakázky

Ing. Jindřich Hamza

Michal Tomášek

D.01.01.15.13

903/16

D. 01 dokumentace stavebního objektu SO 01

Zámečnické výrobky str. 12

| Označení | Název | Rozměry |
|----------|----------------------------|--------------|
| Z25 | odvodňovací pozinkový žlab | 300 x 120 mm |

-ŽLAB NAPOJEN NA VNITŘNÍ KANALIZAČNÍ SYSTÉM

-OHÝBANÝ PLECH TL. 6 mm

-ROŠT PLOCHA OCEL 40/10 A KRUHOVÁ pr20 mm V ÚHELNIKOVÉM RÁMU 50/50/6

VČETNĚ PÁSOVÝCH KOTEV 50/5 mm DL. 250 mm A=300 mm

-1KS DL. 3000 mm, 1KS DL 3250 mm

| 1 NP | 2 NP | celkem |
|------|------|--------|
| 2ks | - | 2ks |

| Označení | Název | Rozměry |
|----------|---------------------------------------|--------------|
| Z26 | plechový kastlík pro venkovní žaluzie | 150 x 300 mm |

-OHÝBANÝ HLINÍKOVÝ PLECH TL. 6 mm DO TVARU L, URČEN PRO DODATEČNOU MONTÁŽ VENKOVNÍCH ŽALUZÍ

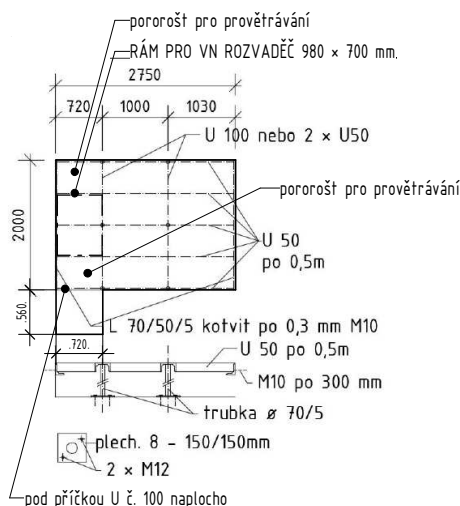
-KOTVENO POMOCÍ OCELOVÝCH POZINKOVANÝCH HÁKŮ K ŽEL. BET. NOSNÉ STROPNÍ KONSTRUKCI

-1KS DL. 16 525 mm, 1KS DL 1450 mm, 1KS DL 1100 mm

-BARVA ANTRACITOVĚ ŠEDÁ (RAL 7016)

| 1 NP | 2 NP | celkem |
|------|------|--------|
| - | 3 | 3ks |

| Označení | Název | Rozměry |
|----------|---|----------------------------|
| Z27 | ocelová zdvojená podlaha v rozvodně VN a části trafostanice | 2000 x 2750 + 560 x 750 mm |



- nosné profily podlahy v příčném směru na delku 2 m u stěn z uhlíků 70/50/5 mm kotveny do obvodových stěn pomocí chemických kotev M10 po 300 mm, nosné U 100 alternativně svařené 2 x U50, svisle nosné prvky - trubky ø 70/5 šest kusů kotveny do podlahy ocelovými platlemi tl. 8 150/150 mm
- na delku 2750 mm vloženy profily U 50 po cca 0,5 m
- povrchová úprava: žárově zinkování
- Na tento výrobek nutno zpracovat dílenskou dokumentaci

| 1 NP | 2 NP | celkem |
|------|------|--------|
| 1 | - | 1ks |

Poznámka